

# 9月10月の イベント情報



がさほら ニュースレター 20140820号  
LaLaホーム

## 完成見学会 ① 予約制

9月6日(土)・7日(日)・8日(月) 10:00-17:00

下呂市萩原町桜洞 X様邸

※今回は予約制とさせていただきます。  
→予約は電話にて承ります。

笠原木材 0577-52-2525 又は  
080-4227-1020 まで!

構想2年! お客様のこだわりが、いっしょに  
詰まった家になりました!!

※9/6に新聞折込チラシが入りますので  
詳細はチラシをご覧ください。

## 春日井モデルハウス ウッドデッキリニュアル

春日井モデルハウスが出来て早や5年が過ぎました。圧縮スギで  
つくった自慢のウッドデッキも 野ざらし状態なのでずいぶんくたびれてきたの  
ところどころ腐朽が進み、かなり危険な箇所が... ということでウッドデッキ  
の取替え工事を行うことにしました。今までは曲線基調のくくりにした形の  
デッキでしたが今回は四角い直線的な形になります。木材もヒキで作ります。

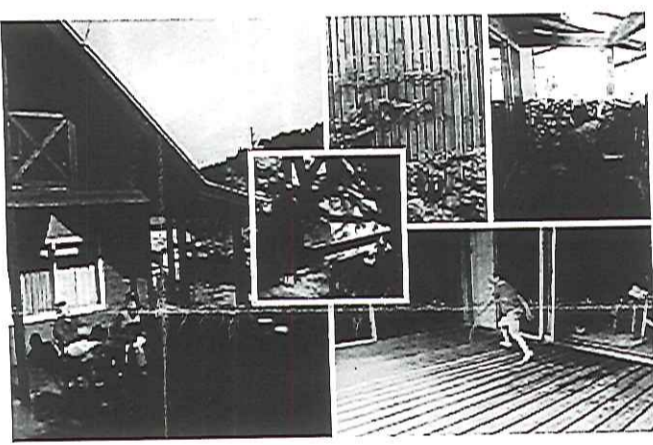
しかし5年でダメになるとは... (圧縮スギの耐候実験という目的もあつたの  
ですが...) 今までに3~4回は塗装しました。メンテナンス費用や取替えのための  
大工さんの手間代、処分費用、そして新たなデッキの木材費等がかかりました。  
公共施設等でデッキ材として使われている シヤウ、ウリン、イペ、オーストラリアサイ  
プレス等の耐候性のある木材(価格はびっくりするほど高いですが...)を

使った方がメン  
テナンス費用や取替  
え費用を計算する  
とトータルでは安  
くなるのでは?と考  
えてしまいます。ただし  
初期費用はかなり  
高くなるので  
悩ましいところです。

屋根を架けるこ  
も耐久性を上げる  
にはかなり有効です。  
ただし雪のこや素  
材を考えると室内  
が暗くなるので  
ご注意ください。

⇒ 7月25日発行  
の春日井のタウン誌  
『はるる』の当社の広  
告です。もし長持ちし  
もど遊べるウッドデ  
ッキを思いたいと思  
います。

— ウッドデッキのある生活をご提案します —



我が家の  
アウトドアリビング  
(ウッドデッキ)

木で簡単に造っただけの場所なのに...  
ついでに過ごしたくなる。

休日の家族そろってのBBQ、  
ママ友とのくつろぎのティータイム、  
家族や友達との会話が増えました。

素足で歩くとはんとうに心地いい。  
緑のカーテンと組み合わせたら夏でも涼しいな。

梅干を漬けたり、  
キャンプ後の TENT を干したり、  
洗濯物や布団も干しています。

禁煙がなかなかできないパパの喫煙所にも...  
今日も子供たちや犬が喜んで走り回っている。  
我が家にとっては、家族の成長を見守れる大切な場所...

注) 当社のウッドデッキは標準でヒキを土台、ヒキ  
とも使用しています。5年で腐朽にはおこしはあり  
ませんのでご注意ください。(メンテナンスは別途お見積り)

## 完成見学会 ②

10月11日(土)・12日(日)・13日(月祝)

春日井市東山町 I様邸 10:00-17:00

市街化調整区域内で"の建替えの住宅です。  
申請には苦労しましたが、やっと建ちました!

高山 Ver. 不事終了しました!

## 夏休み工作教室

ご参加ありがとうございました!

大型台風8号接近の情報(確実)に悪天候が予想  
されたので、スタッフ一同ずいぶん悩みましたが工作  
教室をあてにしている方にとり中止というのは困るだろうという  
判断で実施することになりましたが、今回は過去最大の参加  
申し込みがあり、屋外作業を避けるため午前と午後に分けて  
二部構成とし、BBQは無しとさせていただきます。おかげで  
無事に事故や怪我もなく終了することができました。あり  
かとうございませう。BBQを楽しみにされていた方にはしまと  
うに申し訳ないかと思っております。来年こそはやりたいたいと思  
っていますので是非ご参加ください!



※春日井では  
9/24日に  
開催します。

あとがき

お盆休み中に飛騨地方を襲った大雨。土砂崩れや洪水、河川の氾  
濫により橋が流されたところもありました。人的被害がなかったのが不幸中  
の幸いでした。当社でも河川の近くや山沿いのお客様の様子を  
伺う連絡を差し上げ、被害の有無を確認させていただきました。当社  
のお客様の被害はなかったのですが、実際に被災された方には慎み  
お見舞い申し上げます。復旧作業に携わる方は、残暑の厳しい中での  
作業となりますので、お身体ご自愛ください。

今回の災害では、昨今の気候の変調を考慮し、地震だけでなく、  
水害や土砂崩れ等の災害に対し、土地選びから家づくりまでを  
真剣に考えたいかなければと改めて思いました。 やねあひるし

【本社】  
〒509-3206 岐阜県高山市久々野町山梨 69-1  
Tel:0577-52-2525 Fax:0577-52-3058  
Mail:lala-home@kasahara-net.jp

【名古屋営業所・春日井モデルハウス】  
〒487-0025 愛知県春日井市出川町 2丁目 31番地 10  
Tel:0568-52-1700 Fax:0568-52-0036  
Mail:nagoya@kasahara-net.jp

