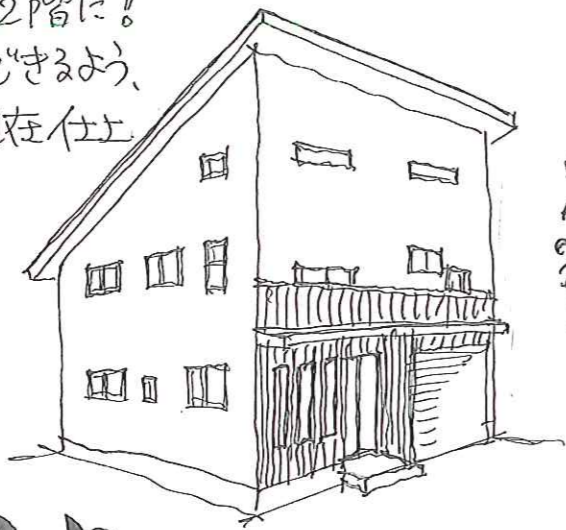


※今回の現場情報の共通キーワードは「奥家の近く」、特に子育てに関しては「メリットが大きい」です！奥家から遠く、高層ビル暮らししている私には「うらやましい限りの生活」！土地探しも考えられている方は、まず「奥家の近所」からというมือ주세요!

空中パラダイス

国府町東明前の家

ご奥家の蔵の隣に建つられた若世帯のための家です。車庫をとり込みながらもたなリビンを実現するためにご提案したのは2階にリビングを設けたプラン。日当たり、風通し、景色のよい...ロケーションを最大限に生かすとともに、寝る時以外はすべて2階で生活できるように和室もプラスして居心地をUP! 機能的にもトイレ、浴室、ファミリークゼット等も2階に!



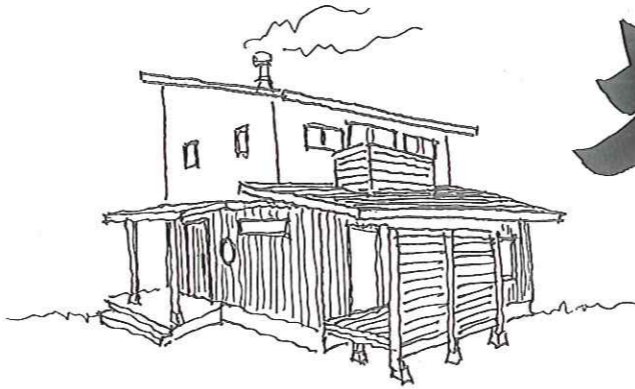
ずんとは2階に居ることができるよう、「パラダイス」を自指して現在仕上の工事中です!

お楽しみに! 暖房器具は高山産パレットストーブの「TAKUMI」を導入の予定です!

かさのはらの家

ギャンプを楽しむ!

古川町片原町の家



ご奥家の向かいの土地を見購入されてから、ずいぶん時間が経ってしまいました。昨年より本格的に家づくりの話を進めさせていたんです。家づくりの話に具体的に進むにつれ、「意外に和風テイストが好きなんですよ〜」と驚き、コンパクトだけど、これでもかというくらいいろいろな要望(自線を遮るスクリーン付きのウッドデッキ、丸窓、薪ストーブ、スコトりの吹き抜け、白仕りにしたダブルライティング...)が山ほど詰まっている、まさにギャンプを楽しむ、楽しむばかりに生活する家!

ごも、多分ギャンプを感じているのは我々だけ!? 恐らく施主様はすっかり馴染んでいるでしょう...

あと少し「大工」が終了。仕上の珪藻土塗りには施主様のDIY工事! 屋根と外壁の板金は板金屋さんがある、お父さんが施工中です。

「かさのはらの家」が「変わりました!」

「おもしろい! やりましよう!」と始まった家づくりでしたが... 日本(飛騨)の気候風土も考えこいたという変化... それで「最初から貫かれこのご要望はたなリビンを、薪ストーブ、みみお使用するキッチン、サニタリー、子供室のロフト!

飛騨の地に「楽園」がどのような形で出現するのか? 完成が楽しみです。薪ストーブは「おうれ640CJB」を導入予定!

現場情報

プライベートデッキ

松之木町の家

ご奥家の近くの土地を見購入され建てられた家。

南入りの土地ですが、ご近所への視線が少し気になることで、北側の開けた景色をぜひ目にためるためにあえて北側リビング! +北側ウッドデッキ! この家、室内もおしゃれいんです。この透明屋根、床下収納付きのウッドデッキは全天候型のアウトドアリビングとしてプラスアルファの生活空間として、趣味を過ごす場として大いに役立ってくれるでしょう。



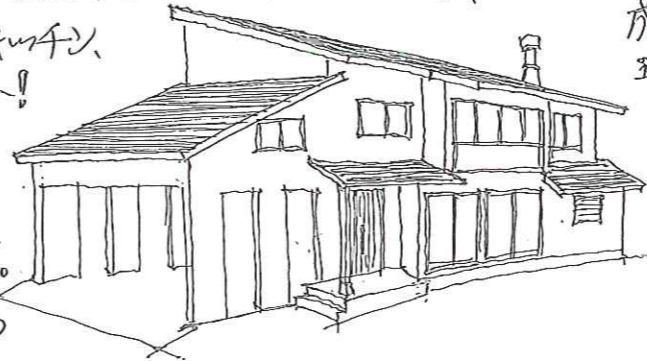
薪ストーブは「パレットストーブ」を導入の予定です。

楽園住居

初田町の家

イメージは「エーゲ海」の楽園。白壁と青い窓! 「おもしろい! やりましよう!」と始まった家づくりでしたが... 日本(飛騨)の気候風土も考えこいたという変化... それで「最初から貫かれこのご要望はたなリビンを、薪ストーブ、みみお使用するキッチン、サニタリー、子供室のロフト!

飛騨の地に「楽園」がどのような形で出現するのか? 完成が楽しみです。薪ストーブは「おうれ640CJB」を導入予定!



古民家・薪ストーブ・三人娘

古川町 信包の家

ご奥家の2軒隣の古民家を見購入された施主様が選んだのは既存の建物を生かす、耐震補強も施した上で、全面リフォーム! 古い建物だけに、解体してみるとびっくりするようなことがいろいろあり... それでも骨組みまでにはからの大規模な工事なので、階取り変更、階高変更、耐震補強、断熱性能UPが求めれば「現代の家と同じ性能!

見加えるほど良くなることでしょう! 耐震の補助金のこともあり、3月末完成に向けて現在急ピッチで大工さんで作業中です!

薪ストーブは「パレットストーブ」を導入予定です!

